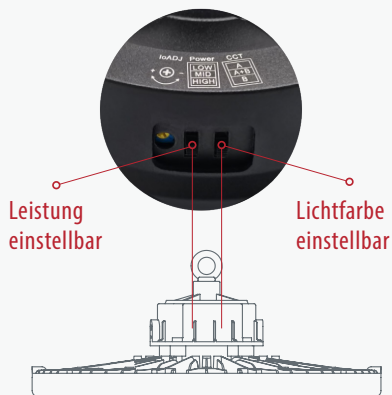


The background features a repeating pattern of dark grey hexagons with thin, glowing orange outlines. A solid orange horizontal band is positioned across the middle of the image, containing the text.

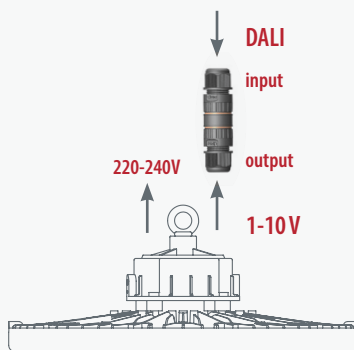
Hallenleuchten

LED HALLENLEUCHTEN HIGHBAY MULTI-SWITCH

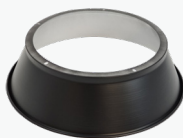


! Nicht im Lieferumfang enthalten

Art.Nr.	Zubehör
89-1061	Deckenbügel für 100 W
89-1062	Deckenbügel für 200 W
89-1063	PC Reflektor für 100 W
89-1064	PC Reflektor für 200 W
89-1065	Alu Reflektor für 100 W
89-1066	Alu Reflektor für 200 W
89-1068	DALI auf 1-10 V Converter Signalumwandler IP67
82-2000	Wasserdichter Kabelverbinder IP68

DALI auf 1-10 V Converter
Signalumwandler IP67

Polycarbonat Reflektor



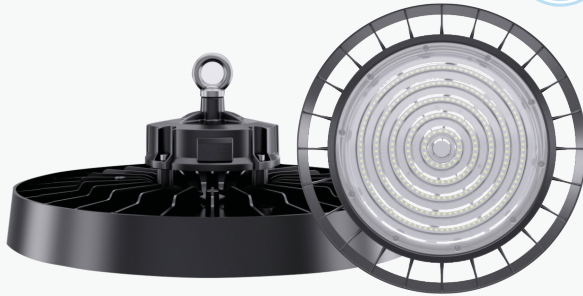
Aluminium Reflektor



Deckenbügel



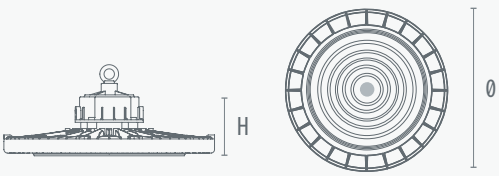
NEU



150 lm/W IK 10 IP65 Ra(CRI) > 80 mL 50.000 h optimal -40°-60°

Art.Nr.	W	V	K	Lm	Winkel	Ø mm	H mm
81-3278	55 W	230V	3.000 K / 4.000 K / 5.000 K	7.800 lm / 8.400 lm / 8.400 lm	120°	248	158
	75 W	230V	3.000 K / 4.000 K / 5.000 K	10.500 lm / 11.400 lm / 11.400 lm	120°	248	158
	100 W	230V	3.000 K / 4.000 K / 5.000 K	14.000 lm / 15.000 lm / 15.000 lm	120°	248	158
81-3279	120 W	230V	3.000 K / 4.000 K / 5.000 K	16.800 lm / 18.000 lm / 18.000 lm	120°	260	174
	160 W	230V	3.000 K / 4.000 K / 5.000 K	22.400 lm / 24.000 lm / 24.000 lm	120°	260	174
	200 W	230V	3.000 K / 4.000 K / 5.000 K	28.000 lm / 30.000 lm / 30.000 lm	120°	260	174

- Hocheffiziente LEDs mit 150 lm/W
- hervorragendes Wärmemanagement durch große Kühlrippen und freistehendem LED Treiber
- vorgesetzte Linsen und PC-Reflektor für blendarmes Licht
- robustes Gehäuse aus schlagfestem Aluminium-Druckguss
- 1-10V dimmbar (mittels Zubehör auch DALI dimmbar)
- inkl. 50 cm H05RN-F 3G0,75 mm² Anschlussleitung
- direkter Ersatz für Hallenleuchten mit Metalldampflampen oder Hochdruck-Quecksilberlampen



81-3278



81-3279

LED HALLENLEUCHTEN HIGHBAY PRO



Deckenbügel 180° schwenkbar



Deckenbügel 89-1031 / 89-1032



145
lm/W

IK 10

IP65

Ra(CRI)
> 80

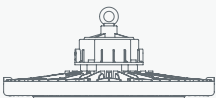


optimal
-20°-55°

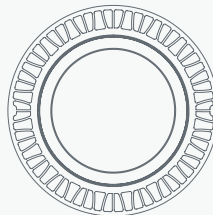


Art.Nr.	W	V	K	mittl. LD	Lm	Winkel	Ø mm	H mm	kg
81-3272	160 W	230 V	4.000 K	50.000 h	23.200 lm	120°	360	156	3,85
81-3273	200 W	230 V	4.000 K	50.000 h	29.000 lm	120°	405	185	4,67
89-1031	Deckenbügel für			160 W					
89-1032				200 W					

- Hocheffiziente LEDs mit 145 lm/W
- hervorragendes Wärmemanagement durch große Kühlrippen und freistehendem LED Treiber
- robustes Gehäuse aus schlagfestem Aluminium-Druckguss
- empfohlen für hohe Decken, Warenlager, Logistikzentren und Industrie
- direkter Ersatz für Hallenleuchten mit Metalldampflampen oder Hochdruck-Quecksilberlampen
- Leuchte mit integriertem LED-Treiber (ENEC zertifiziert)



H



Ø

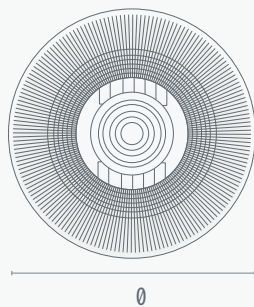
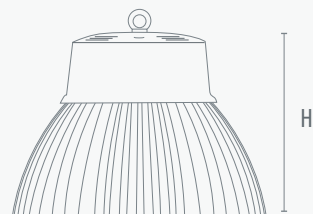


81-3272



81-3273

LED HIGHBAY LOFT





130
lm/W

IK 08

UGR<19

IP20

Ra(CRI)
> 80



Art.Nr.	W	V	K	mittl. LD	Lm	Winkel	Ø mm	H mm	kg
81-3276	80 W	230V	3.000 K	50.000 h	10.400 lm	90°	410	289	2,50
81-3277	80 W	230V	4.000 K	50.000 h	10.400 lm	90°	410	289	2,50

- speziell entwickelt für ästhetisch anspruchsvolle Räume
- vorgesetzte Linsen und PC-Reflektor für blendarmes Licht
- BAP geeignet nach EN 12464-1, UGR<19
- Gehäuse aus Metall, Gehäusefarbe weiß
- ideal geeignet z.B. für Shopbereiche, Boutiquen, Ladenlokale u.v.m.
- Leuchte mit integriertem LED-Treiber (ENEC Zertifiziert)



81-3276



81-3277