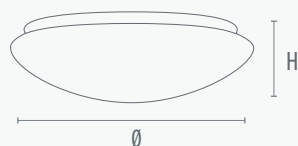






Art.Nr.	W	V	K	mittl. LD	Lm	mA	Winkel	EEK	Ø mm	H mm
81-3242	16 W	230 V	3.000 K	40.000 h	1.280 lm	240 mA	120°	F	280	95
81-3240	16 W	230 V	4.000 K	40.000 h	1.360 lm	240 mA	120°	F	280	95
81-3246	22 W	230 V	3.000 K	40.000 h	1.760 lm	270 mA	120°	F	410	115
81-3247	22 W	230 V	4.000 K	40.000 h	1.950 lm	270 mA	120°	F	410	115
81-3244	32 W	230 V	3.000 K	40.000 h	2.560 lm	270 mA	120°	F	410	115
81-3241	32 W	230 V	4.000 K	40.000 h	2.880 lm	270 mA	120°	F	410	115

- Über DIP-Schalter kann der Erfassungsbereich, die Zeiteinstellung und der Tageslichtsensor eingestellt werden
- Leuchte mit integriertem LED Treiber
- geeignet für Feuchträume und geschützten Außenbereich
- Gehäuse aus Stahlblech, weiß
- opale Abdeckung aus PMMA
- Leuchte mit Notlichtakku siehe Seite 188-193



# HF-BEWEGUNGSSENSOR



Art.Nr.	W	V	mittl. LD	Länge mm	Breite mm	H mm
81-3245	400 W – 800 W*	230 V	30.000 h	72	35,5	25,5

## Einstellung Erfassungsbereich

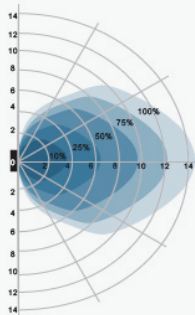
ON ↑ [Slider]		1	2	3	
	I	on	on	on	100%
II		on	on	75%	
III	on		on	50%	
IV			on	25%	
VI				10%	

## Zeiteinstellung

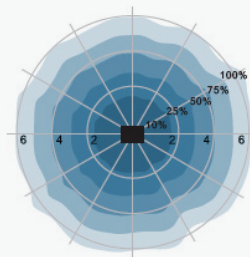
ON ↑ [Slider]		4	5	6	
	I	on	on	on	5s
II		on	on	30s	
III	on		on	90s	
IV			on	3 min	
V	on	on		20 min	
VI				30 min	

## Einstellung Tageslichtsensor

ON ↑ [Slider]		7	8	9	
	I	on	on	on	2 lux
II	on	on		10 lux	
III		on		30 lux	
IV	on			50 lux	
V				abgeschaltet	



Wandmontage 150°  
Installationshöhe 1 – 1,8 m



Deckenmontage 360°  
Installationshöhe 2,5 – 3 m

\* 400 W -Leuchtstofflampe  
800 W Standardlampe

# HAUSNUMMERNLEUCHE CARLOS

## Hausnummernleuchte mit Tag / Nacht Sensor

Gehäuse: anthrazit / schwarz

Material: Aluminiumgehäuse / PC Abdeckung



81-4041 81-4042

## Hausnummernleuchte mit Bewegungsmelder (PIR)

Gehäuse: anthrazit / schwarz

Material: Aluminiumgehäuse / PC Abdeckung



81-4043 81-4044

## Hausnummernleuchte an / aus

Gehäuse: anthrazit / schwarz

Material: Aluminiumgehäuse / PC Abdeckung



81-4045 81-4046



inkl. Klebesatz  
je 2 Zahlen

(Abbildung in schwarz)



IP54
IK 08
Ra(CRI) > 80

optimal -10°-30°

Art.Nr.	Farbe	W	V	K	mittl. LD	Lm	Winkel	EEK	B x L mm	H mm
81-4041	anthrazit	11W	230V	3.000 K	30.000 h	900 lm	120°	G	161 x 211	59
81-4042	schwarz	11W	230V	3.000 K	30.000 h	900 lm	120°	G	161 x 211	59



IP54
IK 08
Ra(CRI) > 80

optimal -10°-30°

Art.Nr.	Farbe	W	V	K	mittl. LD	Lm	Winkel	EEK	B x L mm	H mm
81-4043	anthrazit	11W	230V	3.000 K	30.000 h	900 lm	120°	G	161 x 211	59
81-4044	schwarz	11W	230V	3.000 K	30.000 h	900 lm	120°	G	161 x 211	59

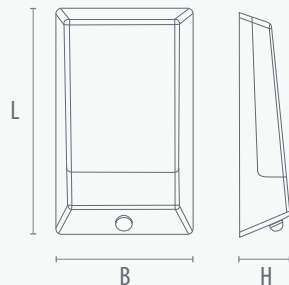


IP54
IK 08
Ra(CRI) > 80

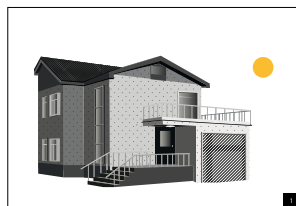
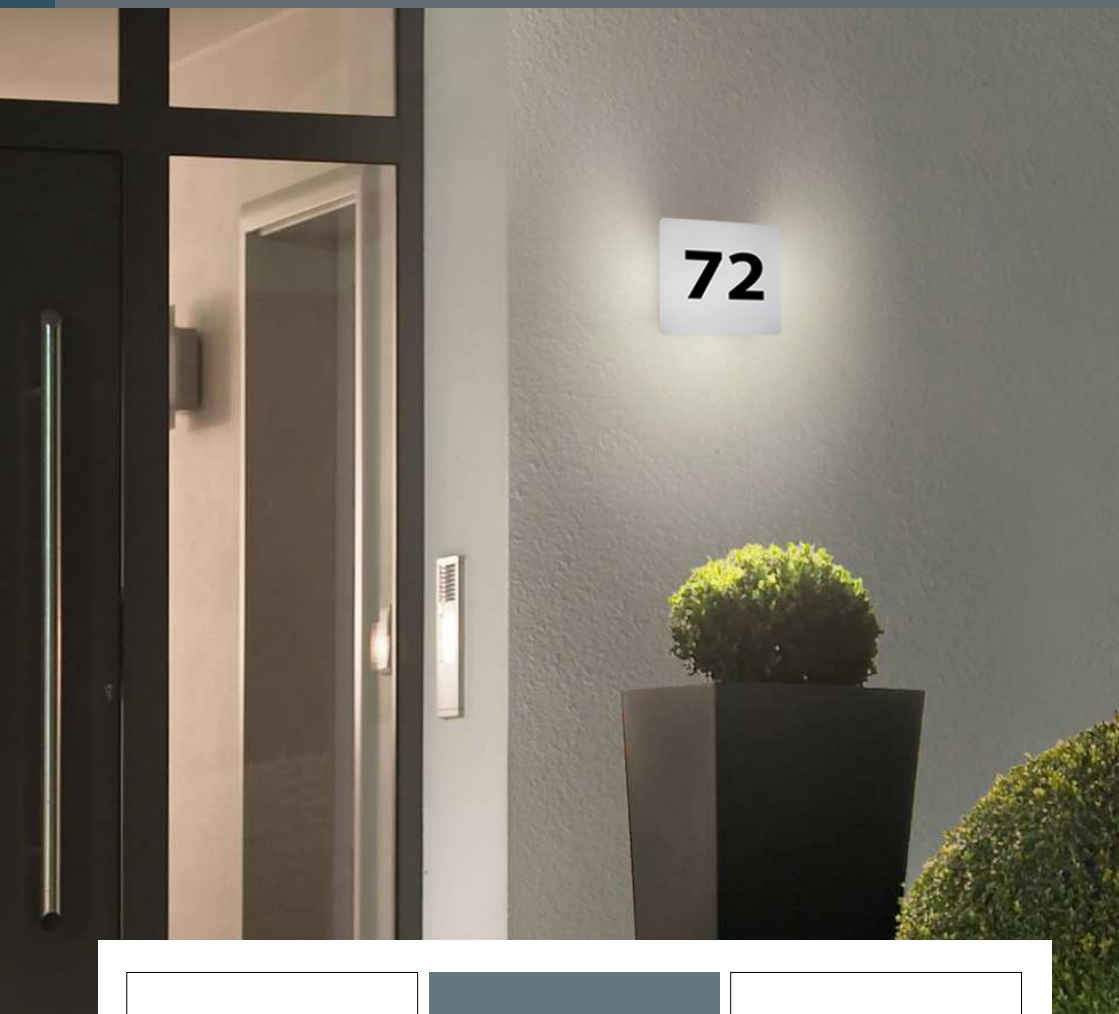
optimal -10°-30°

Art.Nr.	Farbe	W	V	K	mittl. LD	Lm	Winkel	EEK	B x L mm	H mm
81-4045	anthrazit	13W	230V	3.000 K	30.000 h	1.100 lm	120°	F	161 x 211	59
81-4046	schwarz	13W	230V	3.000 K	30.000 h	1.100 lm	120°	F	161 x 211	59

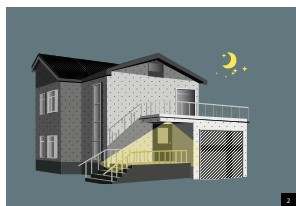
- Hausnummernleuchten in verschiedenen Ausführungen
- Gehäuse aus stoßfestem Aluminium-Druckguß
- opale Abdeckung aus UV beständigem PC
- erhältlich in den Farben anthrazit und schwarz
- Lieferung inkl. Klebesatz mit je 2 Zahlen
- Leuchte mit integriertem LED-Treiber



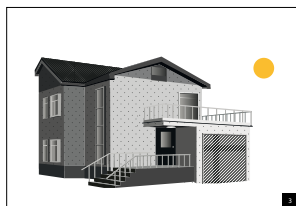
# HAUSNUMMERNLEUCHE



Das Licht schaltet sich automatisch bei Dämmerung an



Das Licht bleibt durch die Nacht eingeschaltet



Das Licht schaltet sich bei Morgengrauen aus



Art.Nr.	W	V	K	mittl. LD	Lm	mA	Winkel	EEK	B x L mm	H mm
81-4040	6W	230V	3.000 K	30.000 h	600 lm	80 mA	120°	F	220 x 220	59

- Leuchte mit fest eingestelltem Dämmerungsschalter
- ON:  $\leq 10$  lx OFF:  $\geq 80$  lx
- Gehäuse und Abdeckung aus witterungsbeständigem PC
- Leuchte mit integriertem LED-Treiber
- Lieferung inkl. Klebesatz mit je 2 Zahlen



inkl. Klebesatz  
je 2 Zahlen

