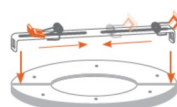
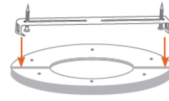


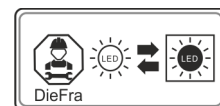
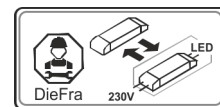
## LED Anbaupanel CLIP ON SWITCH / 6W / Treiber intern / Lichtfarbe einstellbar / Magnete



Einbaumontage



Anbaumontage



### Elektrische Daten

Nenn-, Systemleistung	6W
LED-Modulleistung	4,4W
Standby Leistung	0W
Nennspannung / -frequenz	230Vac / 50-60Hz
Spannungsbereich AC	220-240Vac / 50-60Hz
Spannungsbereich DC	--
Netzleistungsfaktor (cos φ)	>0,9
Primärstrom	29mA
Sekundärstrom	19mA
Dimmbar	Ja (TRIAC)
Dimmbereich	0% - 100%
THD	<20%
Pst LM	<1
SVM	<0,4
EOFi	--
Schutzart	IP20
Schutzklasse	II
Anschluss	2-polige Steckklemme (push in)
Durchgangsverdrahtung	Nein
Durchverdrahtungsfähig	Nein
Einschaltstrom	200mA / 22μS
Anzahl Leuchten an Automat	B10: 90 / B16: 150 / C10: 235 / C16: 380
Energieeffizienzklasse der Lichtquelle	F

### Lichttechnische Daten

Leuchtenlichtstrom	400lm / 420lm / 400lm
Farbtemperatur	3000K / 4000K / 5000K
Lichtfarbe	warm- / neutral- / kaltweiß
Farbwiedergabeindex Ra	>80
Startzeit	<0,5s
Abstrahlverhalten	Rotationssymmetrisch
Abstrahlwinkel	120°
Farbkonsistenz	≤ 4 sdcm
BAP tauglich nach UGR	Nein
Photobiologische Klasse (EN62471)	RG 0

### Lebensdauer

LED-Lebensdauer (25°C)	L70 B50: 30.000h
Anzahl der Schaltzyklen	>20.000
Einschaltdauer / Tag	12Std. max. (Empfehlung)

### Abmessungen & Gewicht

Durchmesser x Höhe	140x 15mm
Einbautiefe	15mm
Gewicht	220g

### Farben & Materialien

Material (Gehäuse / Diffusor)	PC / PS
Farbe (Gehäuse / Diffusor)	Weiß / opal
Schlagfestigkeit	IK04

### Zusätzliche Produktdaten

Bauform / Ausführung	Runde An-/Einbauleuchte, direkt strahlend. Eingebaute Magnete zur Montage eines Dekorringes
Montageart	Decken-, Wandanbau oder -einbau
Fachgerecht zu entsorgen nach WEEE	Ja
Quecksilberfrei	Ja (0,0mg)
Glühdrahttest	650°C
Umgebungstemperatur (Betrieb)	-20°C / +40°C max.
Luftfeuchtigkeit	max. 80% (nicht kondensierend)
EAN	4029779057325
Garantie	2 Jahre

### Einsatzmöglichkeiten

Verwendung (Beispiel)	Allgemeinbeleuchtung: Büro, Tagungs-, Schulungsraum, Empfangsbereich, Flur, Hauswirtschaftsraum
-----------------------	---

### Zertifikate & Standards

EN 55015:2019/A11:2020, EN 61547:202023, EN 61000-3-2:2019/A1:2021, EN 61000-3-3:2013/A2:2021, EN 60598-2-1:2021, EN 60598-1:2021+ A11:2022, EN 60598-2-2:2012; EN 62493:2015+A1:2022

## Ausschreibungstext:

Artikelnummer: 81-3320

m!ight LED Einbaupanel Clip On Switch 6W 3000K / 4000K / 5000K

symmetrisch breitstrahlendes, rundes LED Einbaupanel, zur Montage in gesägte Deckenöffnungen; mit integrierten Magneten zur Befestigung eines Dekorringes; Dekorring in eisen-gebürstet (Art.-Nr.: 89-2020) oder matt-schwarz (Art.-Nr.: 89-2024) als optionales Zubehör erhältlich; verstellbare Schnellmontagefedern, für verschiedene, bereits bestehende Deckenausschnitte; opale Diffusorplatte aus PS; Lieferung inkl. integriertem LED Treiber; Außendurchmesser: 140mm; Deckenausschnitt: 55-100mm (einstellbar); Einbautiefe: 15mm; Aufbauhöhe: 15mm; Leistungsaufnahme: 6W; Lichtstrom: 400- 420 Lumen; Abstrahlwinkel: 120°; Dimmbar: ja (TRIAC / Phasenabschnitt); Durchverdrahtungsfähig: nein; Farbtemperatur: 3000K / 4000K / 5000K (einstellbar); Farbwiedergabeindex: Ra > 80; Frequenzbereich in Hertz: 50/60; Garantie: 2 Jahre; Leuchtenkörper aus Kunststoff (PC); Gehäusefarbe: weiß (optional, mittels Zubehör, auch in eisen-gebürstet oder matt-schwarz); L/B Wert: L70/B50; Lebensdauer: ca. 30.000 h bei 25°C; Lichtfarbe: einstellbar; Treiber: integriert; Schaltzyklen: > 20.000; Schutzart: IP20; Schutzklasse: II; Temperaturbereich: -20°C bis +40°C; Nicht geeignet für Dauerbetrieb (24h/7d, 24 Std. 7 Tage/Woche)

## Zubehör (optional):

89-2020	Dekorring, eisen-gebürstet
89-2024	Dekorring, matt-schwarz

Alle technischen Parameter gelten für die ganze Lampe / Leuchte. Aufgrund des komplexen Herstellungsprozesses von Leuchtdioden stellen die angegebenen typischen Werte der technischen LED-Parameter nur rein statistische Größen dar, die nicht notwendigerweise den tatsächlichen technischen Parametern jedes einzelnen Produkts, das vom typischen Wert abweichen kann, entsprechen.