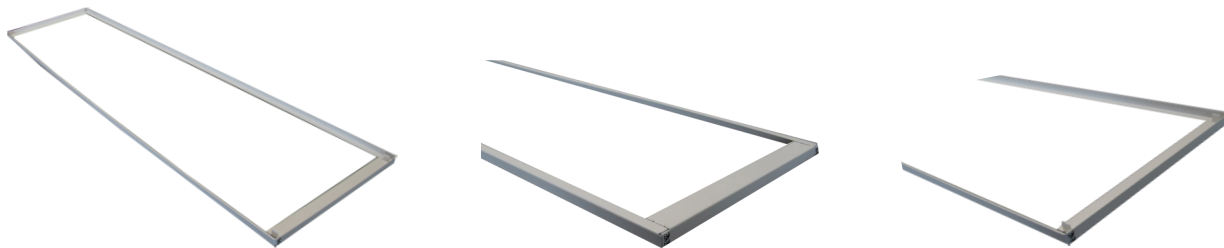
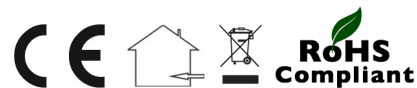


Adapterrahmen für Panel 1200x 300



Außenmaß: 1247x 307x 15mm (Lx Bx H)

Innenmaß: 1199x 299x 13mm (Lx Bx H)

Material: Stahlblech

Farbe: weiß, lackiert

Verwendung: Adapterrahmen:

Zur Montage von Langpanel mit 1195x 295mm Kantenmaß in Raster-Decken (z.B. Odenwald-Decken), Modulmaß 620x 620. Tragprofile müssen mind. 23mm breit sind.

Lieferung erfolgt demontiert: 2 lange und 2 kurze Elemente sowie 8 Schrauben für den Zusammenbau.

Detailskizzen:

