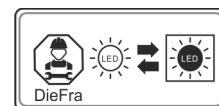
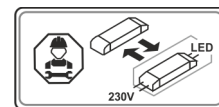
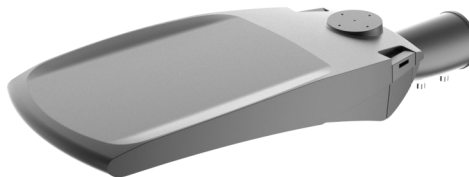


LED Mastleuchte ZETA 25W/35W/50W, einstellbar / 4000K / IP66



Elektrische Daten

Nenn-, Systemleistung	25/35/50W
Standby Leistung	0W
Nennspannung / -frequenz	230Vac / 50-60Hz
Spannungsbereich AC	100-240Vac / 50-60Hz
Spannungsbereich DC	--
Netzleistungsfaktor (cos φ)	>0,95
Primärstrom	290mA (max.)
Sekundärstrom	530mA / 730mA / 1000mA
Dimmbar	Nein
Dimmbereich	--
THD	<10%
Pst LM	<1
SVM	<0,4
EOFi	--
Schutzart	IP66
Schutzklasse	I
Anschluss	3-polige Anschlussleitung mit Aderendhülsen (50cm H05RN-F, 3x 1,0mm ²)
Durchgangsverdrahtung	Nein
Durchverdrahtungsfähig	Nein
Einschaltstrom	50A/350μS
Anzahl Leuchten an Automat	B16: 5 / C16: 8
Energieeffizienzklasse der Lichtquelle	C
Kennung der Lichtquelle (EPREL)	L81-5235



Lichttechnische Daten

Leuchtenlichtstrom	4540lm / 6240lm / 8940lm (178 - 180lm/W)
Farbtemperatur	4000K
Lichtfarbe	Neutralweiß
Farbwiedergabeindex Ra	>70
Farbindex R9	0
Startzeit	< 0,5 s
Abstrahlverhalten	Asymmetrisch
Abstrahlwinkel	148x 48°
Farbkonsistenz	< 4 sdcmm
BAP tauglich nach UGR	Nein
Photobiologische Klasse (EN62471)	RG 1

Lebensdauer

LED-Lebensdauer (25°C)	L70 B50: 50.000h
Anzahl der Schaltzyklen	>50.000

Abmessungen & Gewicht

Länge x Breite x Höhe	608x 235x 145mm
Zopfdurchmesser Mast	48 - 60mm
Zopftiefe (Überwurf)	100mm
Gewicht	3,9Kg

Farben & Materialien

Material (Gehäuse / Linse / Abdeckung)	Alu / PC / Glas
Farbe (Gehäuse / Linse / Abdeckung)	Grau / Klar / Klar
Schlagfestigkeit	IK08

Zusätzliche Produktdaten

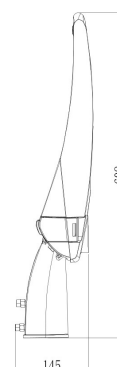
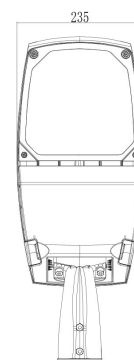
Bauform / Ausführung	Aufsatzleuchte, asymmetrisch direkt strahlend. Leuchtenkopf ±15° kippbar. Integrierter Lasttrennschalter
Montageart	Mastaufsatz / Wand (mittels Zubehör)
Montagehöhe	3 - 8m
Fachgerecht zu entsorgen nach WEEE	Ja
Quecksilberfrei	Ja (0,0mg)
Glühdrahttest	650°C
Umgebungstemperatur ta (Betrieb)	-30°C / +60°C max.
Luftfeuchtigkeit	max. 95% (nicht kondensierend)
EAN	4029779057417
Garantie	5 Jahre
BEG Förderfähig (L80: 50.000h, 120lm/W)	Nein

Einsatzmöglichkeiten

Verwendung (Beispiel)	Mastleuchte für Parkplatz, Firmengelände, Fahrwege
-----------------------	--

Zertifikate & Standards

EN 55015:2019/A11:2020, EN 61547:2023, EN 61000-3-2:2019/A1:2021, EN 61000-3-3:2013/A2:2021, EN 62493:2015/A1:2022, EN 60598-2-1:2021, EN 60598-1:2021, EN 61347-1:2015/A1:2021, EN 61347-2-13:2014/A1:2017, EN 62384:2020, EN 62471, EN 62031,



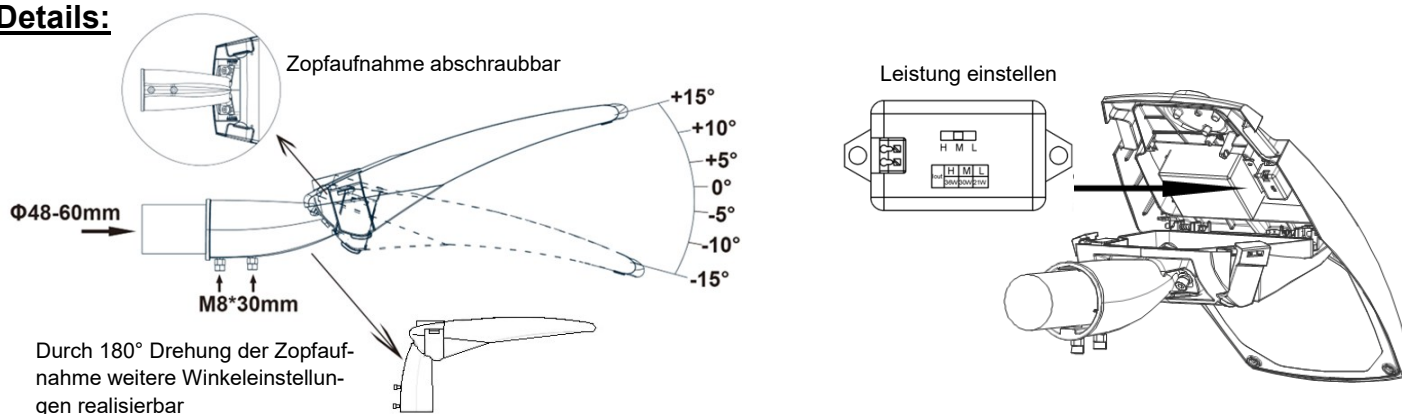
Ausschreibungstext:

Artikelnummer: 81-5235

milight LED-Mastleuchte ZETA 25W/35W/50W 4000K IP66

LED-Mastleuchte zur Montage auf Masten mit Zopfdurchmesser von 48mm bis 60mm. Mittels optionalem Zubehör auch auf Masten mit Zopfdurchmesser 76mm oder an der Wand montierbar. Durch 180° Drehung der Zopfaufnahme viele Einstellungen möglich; Hocheffizientes LED-Modul mit bis zu 180lm/W; asymmetrisch strahlend (Abstrahlwinkel 148°x48°); witterungsbeständiges Leuchtengehäuse aus Aluminium-Druckguss; vorgesetzte Linsen-Optik aus klarem und stoßfestem PC; Abdeckung aus getempertem Glas; Anschluss über 50cm H05RN-F 3x 1,0mm² Kabel mit Aderendhülsen; zuverlässiger und effizienter Meanwell LED Treiber mit einer Lebensdauer bis zu über 50.000h, nicht dimmbar; Überspannungsschutz: 10kV; Länge: 608mm; Breite: 235mm; Höhe: 145mm; Gewicht: 3,90Kg; Leistungsaufnahme einstellbar: ja; Leistungsaufnahme: 25/35/50W; Lichtstrom einstellbar: ja; Lichtstrom: 4540/6240/8940 Lumen; Abstrahlwinkel: 148 x 48° (asymmetrisch); Dimmbar: nein; Durchgangsverdrahtung: nein; Durchverdrahtungsfähig: nein; Farbtemperatur: 4000K; Farbwiedergabeindex: Ra > 70; Frequenzbereich in Hertz: 50/60; Garantie: 5 Jahre; Leuchtenkörper aus Aluminium-Druckguss; Gehäusefarbe: silber/grau (ähnlich RAL9006); L/B Wert: L70/B50; Lebensdauer: ca. 50.000 h bei 25°C; Lichtfarbe: neutralweiß; Treiber: integriert; Schaltzyklen: > 50.000; Schutzart: IP66; Schutzklasse: I; Schlagfestigkeit: IK08; Temperaturbereich: -30°C bis +60°C; BEG förderfähig: nein; Energieeffizienzklasse der Lichtquelle: C; Kennung der Lichtquelle: L81-5235; Lichtquelle kann zu Prüfzwecken zerstörungsfrei entnommen werden

Details:



Optionales Zubehör:



89-1045:
Reduzierstück / Adapter 76/60
von 76mm auf 60mm
Stahl, feuerverzinkt



89-1046:
Wandausleger, 60mm
Stahl, feuerverzinkt



82-2003:
Wasserdichter Kabel-Verbinder

Alle technischen Parameter gelten für die ganze Lampe / Leuchte. Aufgrund des komplexen Herstellungsprozesses von Leuchtdioden stellen die angegebenen typischen Werte der technischen LED-Parameter nur rein statistische Größen dar, die nicht notwendigerweise den tatsächlichen technischen Parametern jedes einzelnen Produkts, das vom typischen Wert abweichen kann, entsprechen.