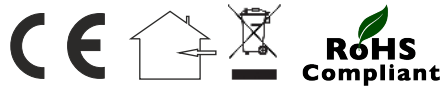
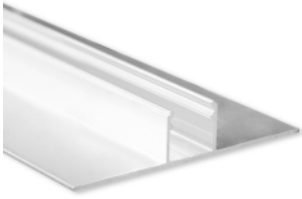


## LED Trockenbau Profil TB-12-II, 2m

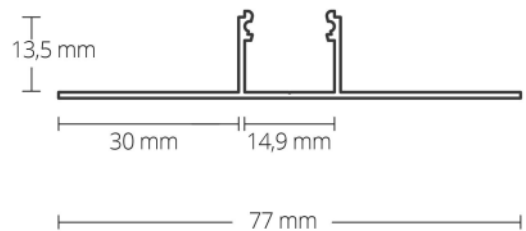


### Produktmerkmale

- geeignet als Aufbau- und als Einbauprofil
- für die Innenanwendung
- nur für LED-Streifen mit einer max. Breite von 12mm
- Lieferung ohne Abdeckung und ohne Zubehör
- optionales Zubehör siehe Seite 2

### Abmessungen & Gewicht

Länge	2.000mm
Breite (Außen)	77mm
Höhe (Außen)	14,5mm
Breite (Innen)	14,9mm
Höhe (Innen)	13,5mm
Gewicht	566g
Gewicht pro Meter	283g/m



### Zusätzliche Produktdaten

Montageart	Einbau, Einputz
Material	6063-T5 Aluminium Legierung
Farbe	alu
Oberflächenbehandlung	eloxiert
Schutzart	IP20
zu entsorgen nach WEEE	nein
Verpackungseinheit	1 Stück
EAN Code	4029779056526
Zolltarifnummer	76042990900
Ursprungsland	Türkei



### WICHTIG

Aluminium kann sich bei Temperaturänderung von 20°C um bis zu 1mm pro Meter ausdehnen bzw. zusammenziehen. Dies stellt keinen Produktmangel dar, sonder ist eine normale physikalische Eigenschaft.

Die Innenseite der Profile (Klebefläche) muss vor der Montage eines LED-Streifens entfettet werden! Hierfür darf kein Alkohol, Spiritus oder aggressives Reinigungsmittel verwendet werden.

Pressspuren oder leichte Kratzer an Profilen sind produktionsbedingt und stellen keinen Mangel dar.

## optionales Zubehör

### Abdeckungen

81-4550



opal / Transmission 65%

81-4551



klar / Transmission 85%

81-4552



schwarz / Transmission 25%

### Endkappen

81-4656



ohne Öffnung

81-4657



mit Öffnung

### Montagezubehör

81-4588



Schutzcover SC-I, 500cm

Das Schutzcover SC-I wird nach der Montage von Trockenbau- und Fliesenprofilen in das Alu-Profil zum Schutz eingeklickt. Das hochwertige Soft-PVC ist sehr robust und hält dem Druck beim Verspachteln/-putzen oder Streichen stand. Das Schutzcover verhindert, dass Spachtelmasse, Kleber, Dichtmaterial, Silikon oder Farbe in den Innenraum eindringt. Danach wird das Schutzcover abgenommen, gereinigt und ist vielfach wiederverwendbar. Abschließend kann die finale Abdeckung (PC) in das Profil eingesetzt werden.

Alle technischen Parameter gelten für die ganze Lampe / Leuchte. Aufgrund des komplexen Herstellungsprozesses von Leuchtdioden stellen die angegebenen typischen Werte der technischen LED-Parameter nur rein statistische Größen dar, die nicht notwendigerweise den tatsächlichen technischen Parametern jedes einzelnen Produkts, das vom typischen Wert abweichen kann, entsprechen.