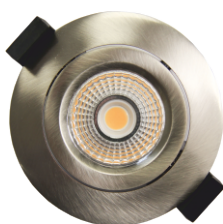


Artikel-Nr.: 81-3293 (eisen-geb.) / 81-3294 (weiß) / 81-3295 (schwarz) / 81-3296 (chrom)



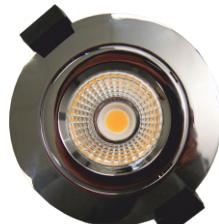
81-3293



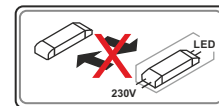
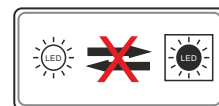
81-3294



81-3295



81-3296



### Elektrische Daten

Systemleistung	6W
Nennspannung / -frequenz	230Vac / 50-60Hz
Spannungsbereich	220-240Vac / 50-60Hz
LED-Modulleistung	4W
Netzleistungsfaktor λ	>0,9
Sekundärstrom	16mA
Dimmbar	Ja (Phasenan- und abschnitt)
Schutzart	IP 20
Schutzart raumseitig	IP 44
Schutzklasse	II
Energieeffizienzklasse	F
Max. Anzahl Leuchten an Automat	B16: 30 / C16: 50



### Lichttechnische Daten

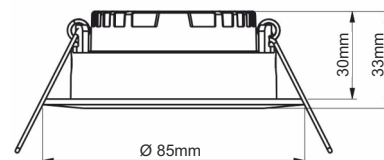
Leuchtenlichtstrom (25°C)	490lm
Farbtemperatur	3000K
Lichtfarbe	warmweiß
Farbwiedergabeindex Ra	90
Startzeit	< 0,5 s
Abstrahlverhalten:	rotationssymmetrisch
Abstrahlwinkel (Halbwertswinkel)	38°
BAP tauglich	Nein
Farbkonsistenz	< 4 sdc
Photobiologische Klasse (EN62471)	RG 1

### Lebensdauer

LED-Lebensdauer L70	40.000h (25°C)
Anzahl der Schaltzyklen	>20.000
Einschaltdauer / Tag	12 Std. max. (ohne Unterbrechung / Empfehlung)

### Abmessungen & Gewicht

Durchmesser x Höhe	85x 33mm
Einbautiefe	45mm (um die Leuchte schwenken zu können)
Lochmaß	68mm
Gewicht	160g



### Farben & Materialien

Material (Gehäuse, Linse)	Alu-Druckguss / PC
Farbe (Gehäuse)	eisen-gebürstet (81-3293) / weiß (81-3294) / schwarz (81-3295) / chrom (81-3296)
Schlagfestigkeit	IK 04

### Zusätzliche Produktdaten

Bauform / Ausführung	runde Einbauleuchte, schwenkbar, LED nicht wechselbar, 10cm Anschlussleitung mit verzinnenden Aderenden
Montageart	Deckeneinbau (werkzeuglos durch Schnellmontagefedern)
Fachgerecht zu entsorgen nach WEEE	Ja
Quecksilberfrei	Ja (0,0mg)
Glühdrahttest	650°C
Umgebungstemperatur (Betrieb)	- 10°C / + 40°C max.
Luftfeuchtigkeit	max. 65% (nicht kondensierend)
Garantie	3 Jahre

### Einsatzmöglichkeiten

Verwendung (Beispiele)	Allgemein-, Ambientebeleuchtung, Wohnraum, Flur, Aufenthaltsraum, Privatbereich
------------------------	---

### Zertifikate & Standards

Normen u.a.	EN 55015:2019 + A11:2020, EN 61547:2009, EN 61000-3-2:2019 + A1:2021, EN 61000-3-3:2013 + A1:2019 + A2:2021 + A2:2021, EN 62493:2016-08, EN 60598-2-1:2021, EN 60598-1:2021, EN 61347-1:2015 + A1:2021, EN 61347-2-13, EN 62471, EN 62031:2020
-------------	--

## Zusatzangaben:

**Dimmer:** MERTEN: MEG 5134-000 / ELTAKO: EUD61NPN  
BUSCH-JÄGER: 6523 U-102

Ausschreibungstext:

Artikelnummer: 81-3293, 81-3294, 81-3295, 81-3296  
mlight LED Einbauleuchte rund 6W 3000K

symmetrisch strahlende, runde LED Einbauleuchte, zur Montage in gesägte Deckenöffnungen; werkzeugloser Deckeneinbau durch Schnellmontagefedern; klare Linse aus PC; Lieferung inkl. elektronischem LED Treiber, dimmbar; Außendurchmesser: 85mm; Deckenausschnitt: 68mm; Einbautiefe: 30mm (min.) / 45mm, um Leuchte schwenken zu können; Leistungsaufnahme: 6W; Lichtstrom: 490 Lumen; Abstrahlwinkel: 38°; Dimmbar: ja (TRIAC); Durchverdrahtungsfähig: nein; Energieeffizienz: F; Farbtemperatur: 3000K; Farbwiedergabeindex: Ra 90; Frequenzbereich in Hertz: 50/60; Leuchtenkörper aus Aluminium Druckguss; L/B Wert: L70/B50; Lebensdauer: ca. 40.000h bei 25°C; Lichtfarbe: warmweiß; Treiber: eingebaut (DOB); Schaltzyklen: > 20.000; Schutzart: IP44/IP20; Schutzklasse: II; Temperaturbereich: -10°C bis +40°C; Garantie: 3 Jahre

Gehäusefarben:

81-3293: eisen-gebürstet

81-3294: weiß

81-3295: schwarz

81-3296: chrom

Alle technischen Parameter gelten für die ganze Lampe / Leuchte. Aufgrund des komplexen Herstellungsprozesses von Leuchtdioden stellen die angegebenen typischen Werte der technischen LED-Parameter nur rein statistische Größen dar, die nicht notwendigerweise den tatsächlichen technischen Parametern jedes einzelnen Produkts, das vom typischen Wert abweichen kann, entsprechen.