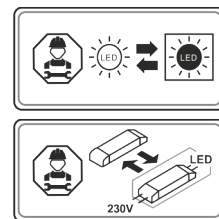
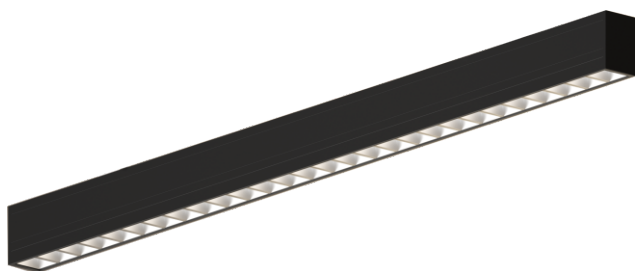


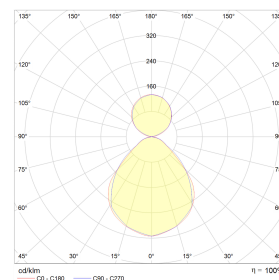
LED Linienleuchte Conference VI, schwarz / up-down / mit Farbwahl / dimmbar (DALI 2)



Nenn-/Systemleistung	48W
LED-Modulleistung	44W
Nennspannung / -frequenz	230Vac / 50-60Hz
Spannungsbereich AC	220-240Vac / 50-60Hz
Spannungsbereich DC	198-280Vdc / 0Hz
Netzleistungsfaktor (cos φ)	>0,95
Sekundärstrom	1050mA
Dimmbar	Ja / DALI 2
THD	<10%
Pst LM	<1
SVM	<0,4
Schutzart	IP 20
Schutzklasse	I
Max. Anzahl Leuchten an Automat	B10: 20 / B16: 34 / B20: 45 / C10: 21 / C16: 35 / C20: 44

Lichttechnische Daten

Leuchtenlichtstrom (25°C)	4830lm (3000K) - 5200lm (4000K / 6000K)
Farbtemperatur	3000K / 4000K / 6000K / einstellbar per DIP-Schalter
Lichtfarbe	warmweiß / weiß / kaltweiß
Farbwiedergabeindex Ra	>80
Startzeit	< 0,5 s
Abstrahlverhalten	symmetrisch (zur Längs- bzw. Querachse (C0/180, C90/C270))
Abstrahlwinkel	90°
Farbkonsistenz	< 3 sdcm
BAP tauglich (EN 12464-1)	ja / UGR <16
Photobiologische Klasse (EN 62471)	RG 1 (Kein Risiko bei begrenzter Exposition (direkter Blick in die Leuchte))



Lebensdauer

LED-Lebensdauer L ₈₀ B ₁₀	50.000h (25°C) / 35.000h (40°C)
Anzahl der Schaltzyklen	>25000

Abmessungen & Gewicht

Abmessungen (LxBxH)	1131x 50x 75mm
Gewicht	1800g

Farben & Materialien

Material (Gehäuse / Reflektor)	Aluminium / Aluminium
Farbe (Gehäuse / Reflektor)	Schwarz / chrom

Zusätzliche Produktdaten

Bauform / Ausführung	Linien-Leuchte / Pendelleuchte / Direkt (70%), indirekt (30%) strahlend
Montageart	Pendelmontage
Fachgerecht zu entsorgen nach WEEE	Ja
Quecksilberfrei	Ja (0,0mg)
Umgebungstemperatur (Betrieb)	-10°C / +30°C
Luftfeuchtigkeit	max. 80% (nicht kondensierend)
Garantie	3 Jahre

Einsatzmöglichkeiten

Verwendung (Beispiel)	Büro (allgemein), Shop, Eingangsbereiche usw.
-----------------------	---

Zertifikate & Standards

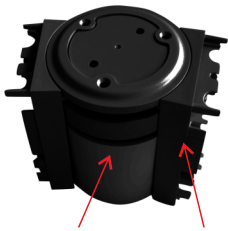
EN 55015:2019 + A11:2020, EN 61547:2009, EN 61000-3-2:2019, EN 61000-3-3:2013 + A1:2019 + A2:2021 + A2:2021/AC:2022, EN 62493:2016-08, EN 60598-2-1:2021, EN 60598-1:2021, EN 61347-1:2015 + A1:2021, EN 61347-2-13, EN 62471, EN 62031

Ausschreibungstext:

Artikelnummer: 81-2125

m|ight LED Linienleuchte Conference VI 48W 3000K / 4000K / 6000K, DALI dimmbar, UGR<16
Universell einsetzbare, LED Pendel-/ Hängeleuchte mit einer direkten und indirekten
Lichtverteilung für Einzel- oder Lichtbandanwendungen; mit Farbwahlschalter (3000K / 4000K /
6000K) an der Leuchte für individuelle Anwendungen; Lichtverteilung indirekt (Up) 30%, direkt
(Down) 70%; mit hochglänzender Reflektor-Optik und einer satinierten mikroprismatischen
Diffusorplatte aus PMMA; Bildschirmarbeitsplatzgeeignet gemäß EN 12464-1, UGR<16;
Lieferung inkl. elektronischem LED Treiber, DALI dimmbar; Lieferung inkl. Abhängeset mit ca.
1,5m Drahtseil, höhenverstellbar; Länge: 1131mm; Breite: 50mm; Höhe: 75mm;
Leistungsaufnahme: 48W; Lichtstrom: 4830-5200 Lumen; Abstrahlwinkel: 60°; Dimmbar: ja;
Durchverdrahtungsfähig: ja; Farbtemperatur: 3000K / 4000K / 6000K (einstellbar);
Farbwiedergabeindex: Ra > 80; Frequenzbereich in Hertz: 50/60; Garantie: 2 Jahre;
Leuchtenkörper aus Aluminium; Gehäusefarbe: schwarz; L/B Wert: L70/B50; Lebensdauer: ca.
50.000 h bei 25°C; Lichtfarbe: einstellbar; Treiber: integriert; Schaltzyklen: > 25.000; Schutzart:
IP20; Schutzklasse: I; Temperaturbereich: -10°C bis +30°C

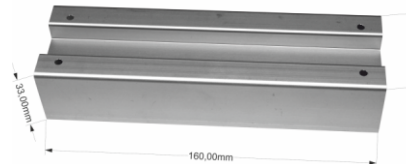
Optionales Zubehör zur Erstellung von Leuchtensystemen:



89-1055 + 89-1056
Flexibler Verbindungsblock
+ Verbindungsstücke



Montagebeispiel



89-1021
Starrer Verbindungsblock

Alle technischen Parameter gelten für die ganze Lampe / Leuchte. Aufgrund des komplexen Herstellungsprozesses von Leuchtdioden stellen die angegebenen typischen Werte der technischen LED-Parameter nur rein statistische Größen dar, die nicht notwendigerweise den tatsächlichen technischen Parametern jedes einzelnen Produkts, das vom typischen Wert abweichen kann, entsprechen.